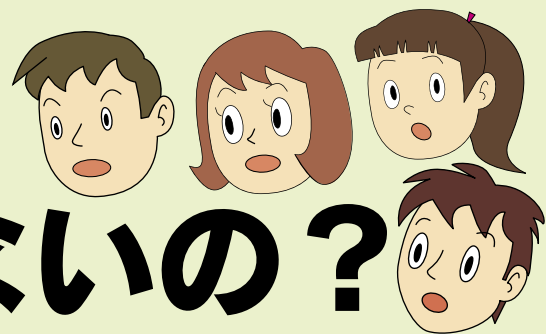


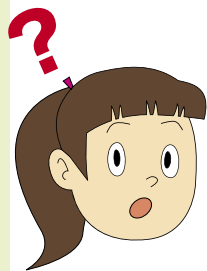
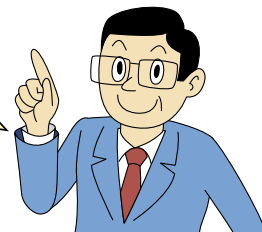
自動車学校って、 どこも同じじゃないの？



自動車学校には公安委員会の「指定」を受けている学校とそうでない「届出」の学校があります。どちらも「公安委員会」という表記がありますが実は大きく異なります。

免許取得者全体の
なんと**94.6%**が
「指定校」出身！

※平成 19 年度実績



指定校マーク

※指定校とは、公安委員会指定の学校のことを言います。

なぜみんな指定校を 選ぶんだろう???

指定校が選ばれる理由とは

その 1 運転免許試験場の全ての「実技試験」が免除

「指定校」卒業生には運転免許試験場での実技試験の免除が法律で認められています。「指定校」卒業生が試験場へ行くのは最低 1 回に対し、「指定校」でない場合は複数回、個人差によっては相当回数は試験場に出向くことになります。その度に実費と時間と手間がかかります。



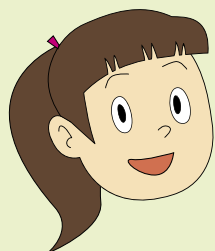
その 2 料金は総額表示で明瞭です


福岡県の指定自動車学校は全校が「公正取引委員会」の規定に従い、お客様に公正な総額（卒業までに必要な料金）表示をすることが義務付けられています。つまり、指定自動車学校の料金表は明瞭です。



その 3 教習の品質が安全運転ドライバーを育てます

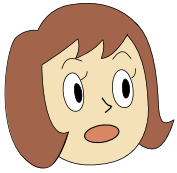
指導員全員が「指導員資格」取得を義務付けられているのは「指定校」だけです。「指定校」とは指導員だけでなく、教習カリキュラム、コース、設備などについても公安委員会の厳しい「指定」基準に合格した自動車学校のことです。つまり、「指定校」は免許をとった運転者が出来る限り交通事故に遭わない、起こさない為に必要な「知識」と「技術」と「安全の心」を育む施設なのです。



なるほど〜！指定校がなぜ選ばれるのかよくわかったわ！！
やっぱり表示価格だけで決めるのではなく、よく仕組みを知ることが大事なんだね！指定校マーク  が目印ね！

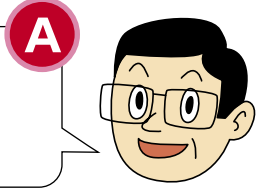
具体的にはどう違うのだろう？

Q&A



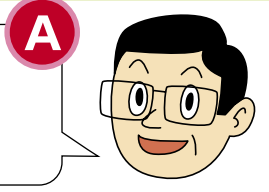
Q 指定自動車学校と届出校とでは何が一番違うの？

指定自動車学校では、検定を各学校のコースで受検できます。届出校では、試験(検定)を運転免許試験場で合格するまで受験しなければなりません。



Q 指定自動車学校と届出校、どうやって見分けるの？

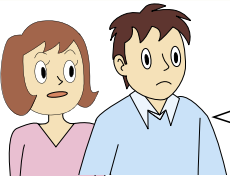
指定自動車学校には マークの表記がついています。ご検討されている自動車学校に のマークが表記されているか、是非ご確認ください。



学校別実施比較表	仮免実技	仮免学科	本免実技	応急救護	取得時講習	転校可否
①指定自動車学校	○	○	○	○	○	○
②届出教習所	×※1	×※1	×※1	×※2	×※2	×

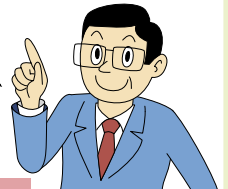
※1 試験場にて実施

※2 一部届出教習所で実施している場合もございます。

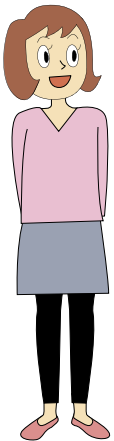


指定自動車学校とそうでない学校、同じ過程じゃないの？

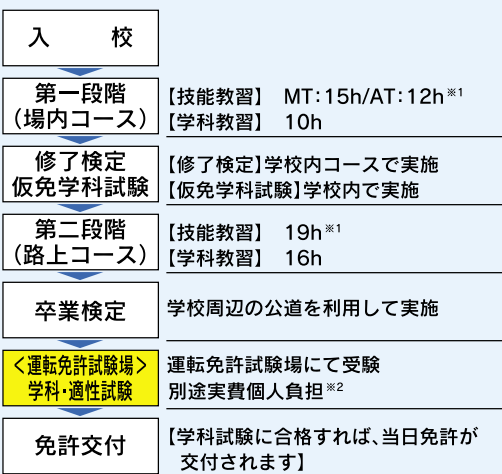
指定自動車学校は、各学校で試験(検定)が受けられるので、卒業するまでは運転免許試験場に行く必要はありません。そうでない学校では、あくまで運転の練習をするだけなので試験(検定)毎に運転免許試験場に行かなければなりません。



届出校は何回も試験場へ行くんだね。



指定自動車学校の免許取得までの流れ

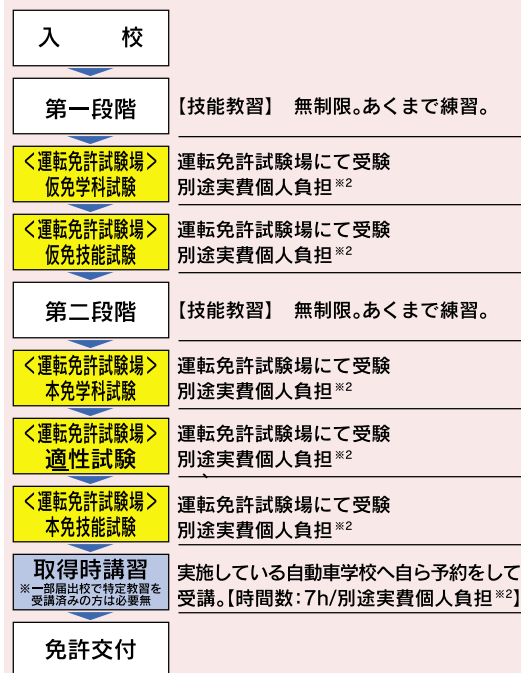


【指定教習所マーク】

このマークは公安委員会が行う技能試験が免除されるという、法的な地位が与えられた自動車運転者教育機関であり、公共性の高い自動車学校であることを証明するものです。

※1 所持免許無しの方の最低教習時間

届出校の免許取得までの流れ



指定自動車学校の方が、段階が少なく、運転免許試験場にも1度行くだけでいい分、スムーズに免許を取得できそうだね。



※2 原則として試験場での受験費用は個人負担となります。部の届出校では、教習料金に受験費用が含まれている場合もあります